

PUSCH

DEINE ZUKUNFT MIT PRAXIS UND SCHULE

WAS BEDEUTET PUSCH ?

„**PUSCH**“ bedeutet Praxis und Schule. Neben der gezielten Vorbereitung auf die Hauptschulabschlussprüfungen werden die Schülerinnen und Schüler dieser Klasse durch fachpraktischen Unterricht und Praktika gezielt auf die Berufsausbildung vorbereitet.

DIE PUSCH-KLASSE RICHTET SICH AN

Schülerinnen und Schüler die in der 8. Jahrgangsstufe vermehrt in C-Kursen eingeteilt sind und / oder

- ✓ Interesse haben in Berufsfeldern zu schnuppern
- ✓ das Ziel haben nach dem Hauptschulabschluss eine Berufsausbildung zu beginnen

AUFBAU DER PUSCH-KLASSE

- Die PUSCH-Klasse (9. Jahrgangsstufe) wird im Klassenverband von einem erfahrenen Team unterrichtet.
- Am Schuljahresbeginn wird das gegenseitige Kennenlernen gefördert (Kennenlerntag, Teamwork-Training, etc.).
- Danach beginnt die Vorbereitung für den Schulabschluss.
- Neben den Fächern Deutsch, Mathe und Englisch werden die Schülerinnen und Schüler in folgenden Fächern unterrichtet: Naturwissenschaften, Gesellschaftslehre, Berufliche Orientierung, Sport, Kunst, Religion/Ethik.

THEORIE und PRAXIS

PUSCH – PRAXIS UND SCHULE – SCHULE UND PRAXIS

Von Montag bis Mittwoch werden die Schülerinnen und Schüler in der Lindenaus Schule in 23 Schulstunden unterrichtet. Darauf folgen zwei Praxistage im Betrieb. Die Praxis fördert die Motivation und eröffnet Wege in den Beruf.

P1 – PRAKTIKUM

In PUSCH arbeiten die Schülerinnen und Schüler an 2 Tagen in einem Betrieb mit. Den Betrieb suchen sie sich selbst und werden dabei auf Wunsch vom PUSCH-Team unterstützt.

P2 – Verstärkte Berufsorientierung

Nach den Abschlussprüfungen findet eine verstärkte Berufsorientierung statt, die den Schülerinnen und Schülern den Einstieg in eine Berufsausbildung erleichtert.

In der Praxisreflexion haben sie Gelegenheit, einzeln oder in der Gruppe, über ihre positiven oder auch negativen Erlebnisse in der Berufswelt zu reden um Erfahrungen auszutauschen und sich gegenseitig Hilfestellung zu geben.

BEGLEITUNG

BEGLEITUNG und COACHING

Der PUSCH-Klasse stehen erfahrene Sozialpädagoginnen für den erfolgreichen Schulabschluss und den Berufseinstieg zur Seite.

SOZIALPÄDAGOGISCHE BEGLEITUNG

Eine PUSCH-Klasse besteht aus 10 bis 16 Schülerinnen und Schülern und wird von einem Klassenlehrer und Fachlehrerinnen und Fachlehrer betreut.

Außerdem stehen der Klasse erfahrene Sozialpädagoginnen zur Seite, die in Einzel- und Gruppengesprächen die Schülerinnen und Schüler

- ✓ individuell berät
- ✓ bei der Berufsorientierung unterstützt
- ✓ bei der Bewerbung um einen Praktikums- und/oder Ausbildungsplatz anregt und begleitet
- ✓ auf Vorstellungsgespräche und Einstellungstest vorbereitet
- ✓ Betriebsbesichtigungen unternimmt
- ✓ weitere berufsorientierende Maßnahmen ergreift
- ✓ Anschlussperspektiven entwickelt

ERGEBNISSE 2018 - 2024

Von den Schülerinnen und Schülern die von 2018 – 2024 eine PUSCH-Klasse in der Lindenaus Schule besuchten,

- haben 86% der Schülerinnen und Schüler den **Hauptschulabschluss** erreicht. 62% der Schülerinnen und Schüler haben sogar den **Qualifizierenden Hauptschulabschluss** erlangt.
- haben ca. 30% Schülerinnen und Schüler direkt im Anschluss einen **Ausbildungsplatz** bekommen.
- sind ca. 40% Schülerinnen und Schüler in die **Berufsfachschule** gewechselt.

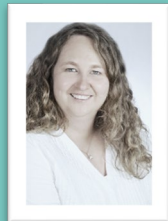
KONTAKT

Mehr Informationen an der Lindenaus Schule – Integrierte Gesamtschule mit pädagogischer Mittagsbetreuung – im **Raum A 8** durch



Steffen Schleicher
Klassenlehrer

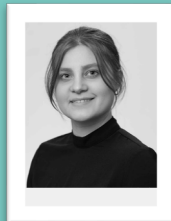
Tel.
06181-95143-0



Angela Büchner
Dipl. Sozialpädagogin

Mobil
0173 81 63 676
Tel. 06181-95143-49

buechner@jugendwerkstatt-hanau.de



Leonie Böckler
Dipl. Pädagogin (MA)

Mobil
01520 88 79 89 6
Tel. 06181-95143-49

boeckler@jugendwerkstatt-hanau.de

FÖRDERUNG

PUSCH ist ein vom Land Hessen und dem Europäischen Sozialfonds gefördertes Programm innerhalb der integrierten Gesamtschule.

KOOPERATIONEN

Lindenaus Schule Großauheim, Jugendwerkstatt Hanau e.V. und Betriebe des regionalen Arbeitsmarktes.

Dieses Projekt wird aus Mitteln der Europäischen Union und aus Mitteln des Landes Hessen gefördert.



Gefördert von der Europäischen Union und aus Mitteln des Landes Hessen



Kofinanziert von der Europäischen Union



Hessisches Ministerium für Kultus, Bildung und Chancen



LindenauSCHULE

Schulformübergreifende Gesamtschule mit Gymnasialer Oberstufe
Schule mit Schwerpunkt Musik

© JUGENDWERKSTATT HANAU E.V. | 18.02.2025 |

Fotos: Titelseite: phonixie/photocase.de | FLYER_PuSch_2024-2025.docx

PUSCH

DEINE ZUKUNFT MIT PRAXIS UND SCHULE



PUSCH-KLASSE 2024-2025

INFORMATIONEN

FÜR ELTERN & SCHÜLERINNEN und SCHÜLER

LindenauSCHULE